



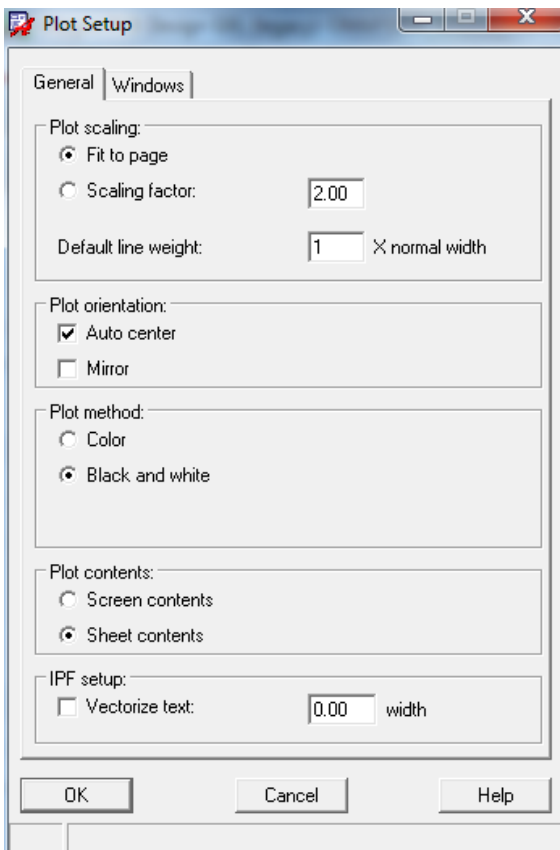
## Allegro PCB 打印装配图

### 一、先设置 Artwork

打印之前先设置 Artwork 或者打印前只将装配信息显示出来, 然后打印, 软件只打印在工作页面显示的信息, 未显示的信息不打印。

### 二、打印设置

运行菜单 File-Plot Setup, 打开打印设置界面, 如下:



Plot scaling: 设置打印方式, 打印放置有 Fit to Page, Scaling 两种, Fit to Page 打印图形适应打印纸的尺寸, 而 scaling 方式一缩放方式打印, 如果需要打印 PCB 细节可以使用这种功能。

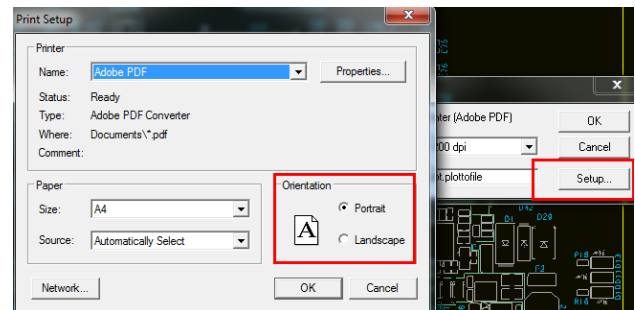
Plot Orientation: 打印方向设置, Auto Center 将自动对齐图纸中心与 PCB 中心。Mirror 方式打印时将镜像打印信息, 打印底层装配丝印的时候可以勾选此项。

Plot method: 打印方式, Color 为彩色打印, Black and White 为黑白色打印。

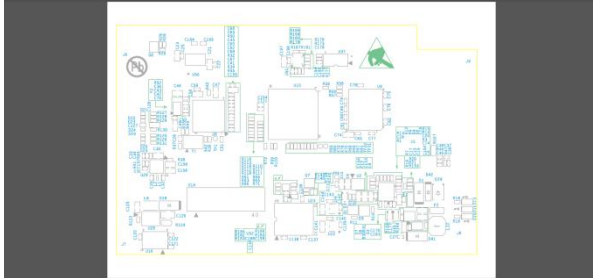
Plot Contents: 打印内容, Screen Contents, 打印屏幕内的内容, 这种方式适合打印细节信息, 放大局部细节到屏幕中勾选此项进行打印。Sheet Contents, 打印 PCB 整页的信息。

### 三、打印

打印顶层装配丝印信息, Plot Setup, 设置如下如第二部打印设置的截图, 然后运行命令打印预览“Plot Preview”, 预览如下:

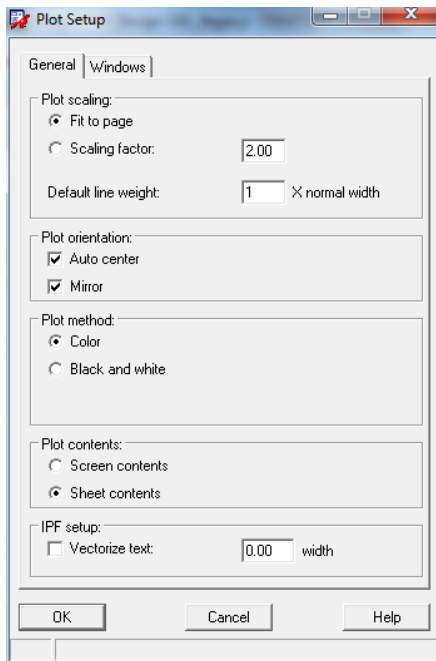


软件默认打印方向为纵向，点击 Print 弹出打印机，修改打印方向为横向，打印效果如下：



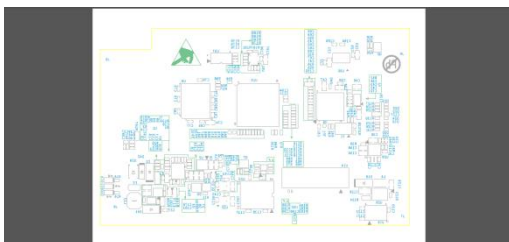
#### 四、 打印背面装配丝印信息，Plot Setup 如下

图配置，



比打印正面信息只勾选了个“Mirror”，

打印效果如下：



#### Comtech 解决方案

- Cadence PCB 设计平台建设
- ECAD/CIS 库平台建设
- Allegro 软件二次开发
- PCB 项目设计及仿真外包服务
- Cadence 软件培训服务

#### Comtech 优势

- 实力雄厚的资深技术团队，多名 10 年以上经验的 FAE
- 丰富的 PCB 设计/EDA 平台建设等实践经验
- 出色的二次开发能力，为客户提供各种定制化开发需求
- 高效的技术服务平台，通过电话/邮件/Web/BBS，及时帮客户解决各类软件使用/设计相关问题
- 实战指导、项目现场支持等特色服务
- 最新技术资料下载客户专享通道，包括软件使用技巧、设计经验、国外技术文献翻译等
- 为客户提供量身定制的全面的针对性培训服务

#### 联系方式

深圳总部：深圳市南山区高新科技园高新南九道 55 号微软科通大厦 11 楼

联系人：陈敏敏

地址：上海市桂林路 406 号华鑫中心 2 号楼 703-704 室

邮编：200050

手机：18017922811

电话：021-51696680-8057

传真：021-52370712