



Allegro 走线轨迹 layout

在 Cadence SPB 16.6 中有一个 Add Connect 新的功能。可以由设计人员给出走线的路径规划，然后由软件来完成具体走线。这个功能可以节省设计人员很多精力，提高设计效率。

走线规划 Layout 的意思是由设计人员用鼠标画出走线的大致路径，然后由软件完成具体的走线，走线规划 layout 的命令是“New add connect”，从名字我们可以看出这个是“add connect”的命令新版本，是“Add connect”命令的升级版本。

操作步骤：

一、准备工作，安装 HotFix

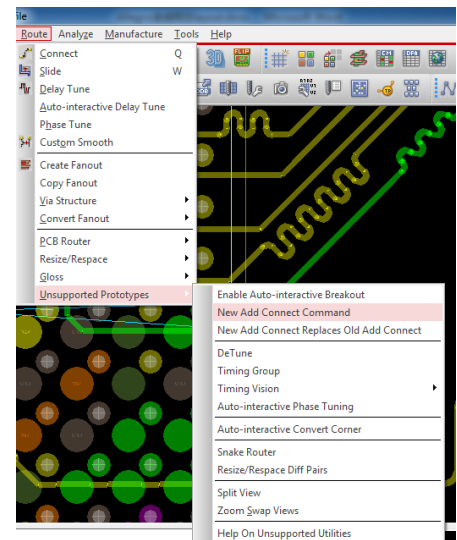
安装最新的 HotFix014，

下载地址：<http://dl.vmall.com/c0va7ru4ad>

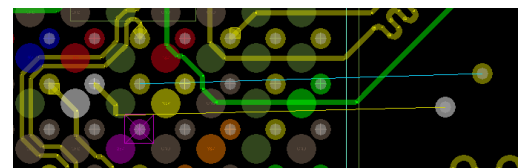
下载以后直接安装，无需设置。

二、打开“New add connect”命令

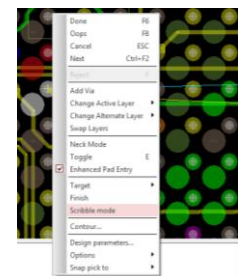
- 1、运行菜单“route-unsupported prototype- new add connect”



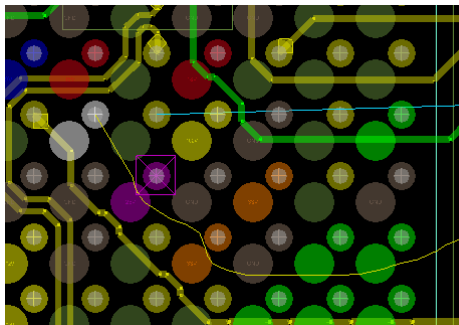
打开 New connect 命令，然后点击要走线的 pin 或者网络



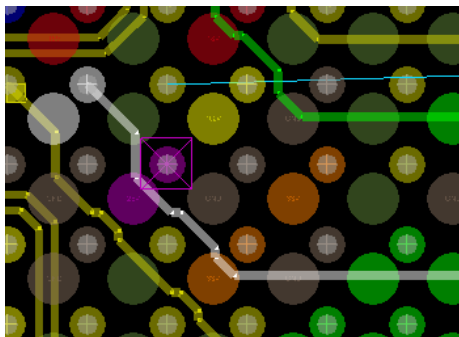
- 2、右键，在右键菜单中选择“scribble mode”



3、使用鼠标勾勒出走线的大致路径



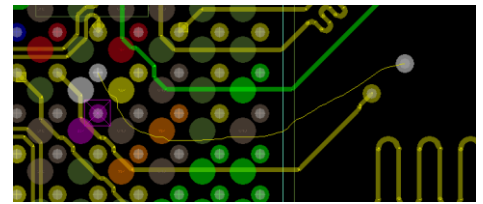
4、规划好路径以后点击走线终点，软件自动走线



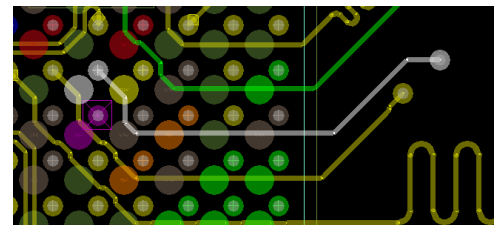
说明：上面这种方法有点麻烦，每次激活“new add connect”命令，使用完仍然需要再次激活命令才能使用。下面这一步提供一个更加简单的方式来使用这个命令。

5、打开菜单“route-unsupported prototype-New add connect replace old add connect”

运行这个菜单以后，软件会使用新的“add connect”命令替换原来的“add connect”命令，直接运行“Add Connect”即可运行“New Add Connect”命令。与上一步步骤相同，点击走线的起点。后面的步骤与上面描述的不同，上一步我们使用右键点击“scribble mode”进入走线规划，这个模式还有一个快捷键，就是“tab”键，点击走线起点以后按“tab”键即可进入“scribble mode”。画出走线大致路径。

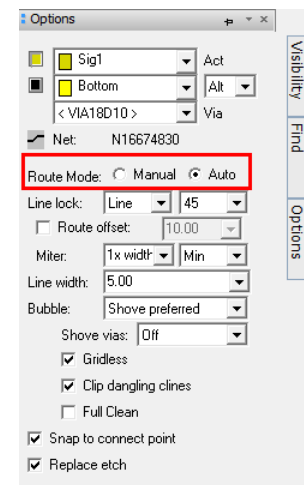


点击走线终点，完成走线。



三、Route mode 的区别

当我们运行了“New Add Connect”命令以后可以看到 options 菜单中多了一个“Route Mode”的选项。



Manual 和 Auto 的区别主要在板子密度比较大的情况下，Auto 模式的会比 manual 优化的更好。

Comtech 解决方案

- Cadence PCB 设计平台建设
- ECAD/CIS 库平台建设
- Allegro 软件二次开发
- PCB 项目设计及仿真外包服务
- Cadence 软件培训服务

Comtech 优势

- 实力雄厚的资深技术团队，多名 10 年以上经验的 FAE
- 丰富的 PCB 设计/EDA 平台建设等实践经验
- 出色的二次开发能力，为客户提供各种定制化开发需求
- 高效的技术服务平台，通过电话/邮件/Web/BBS，及时帮客户解决各类软件使用/设计相关问题
- 实战指导、项目现场支持等特色服务
- 最新技术资料下载客户专享通道，包括软件使用技巧、设计经验、国外技术文献翻译等
- 为客户提供量身定制的全面的针对性培训服务

联系方式

总部：深圳市南山区高新科技园高新南九道 55 号微软科通大厦 11 楼

产品经理

联系人：王其平

手机：18049720018

电话：021-51696680-8063

传真：021-52370712

邮件：QipingWang@comtech.com.cn

地址：上海市徐汇区桂平路 426 号华鑫商务中心 2 号楼 7 层 03-04 室

邮编：200050

华东地区

联系人：陈敏敏

手机：18017922811

电话：021-51696680-8057

传真：021-52370712

邮件：PeterChen@comtech.com.cn

地址：上海市徐汇区桂平路 426 号华鑫商务中心 2 号楼 7 层 03-04 室

邮编：200050

华南及西部地区

联系人：谭波涛

手机：15920086575

电话：0755-26744082

传真：0755-26743385

邮件：terrytan@comtech.com.cn

地址：深圳市南山区高新科技园高新南九道 55 号微软科通大厦 10 楼

邮编：518057

华北地区

联系人：王其平

手机：18049720018

电话：010-51726678-821

传真：010-51727874

邮件：QipingWang@comtech.com.cn

地址：北京市海淀区海淀北二街 8 号中关村 SOHO B 座 909-910