



Cadence 软件无法安装解决方案

通常情况下，Cadence SPB 软件安装或者卸载意外终止以后，再重新安装软件的时候会提示软件已经安装，从而导致软件无法正常安装。下述方法为 SPB16.0 以上版本的软件无法安装的解决方法。

一、下面的手动删除安装信息的方法适用于以下 Cadence SPBXX 版本：

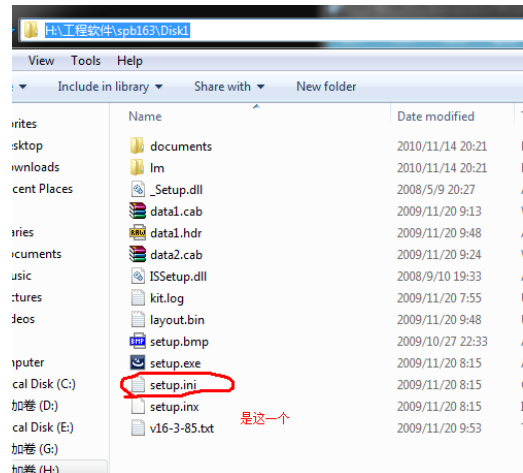
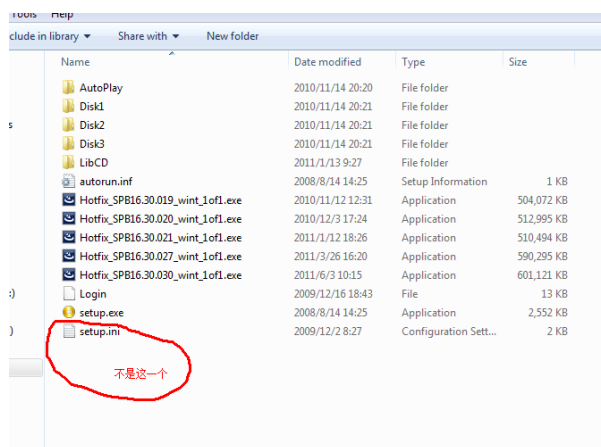
SPB16.0

SPB16.01

SPB16.2

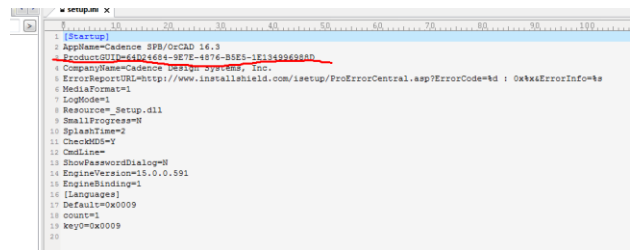
SPB16.3

1、在安装目录中找到软件的 GUID，打开软件的安装程序，其中 GUID 在安装盘的 setup.ini 中，查找方法如下。

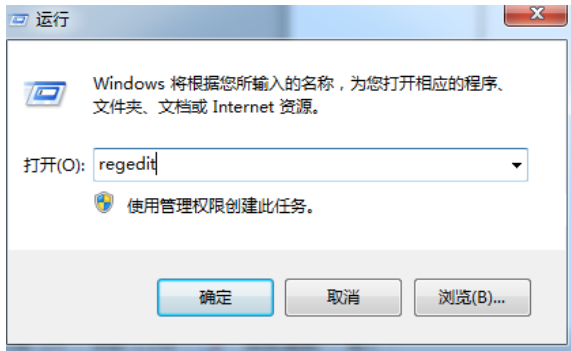


注意软件的安装文件的路径，在 Disk1 中。

2、打开 setup.ini 文件，在 setup.ini 的文件中找到安装文件的 GUID，如下图所示



3、在电脑上打开注册表编辑器（开始-运行-输入“regedit”-回车），



4、注册表编辑中在如下路径中找到 GUID 的找到如下注册表键值，删除即可！

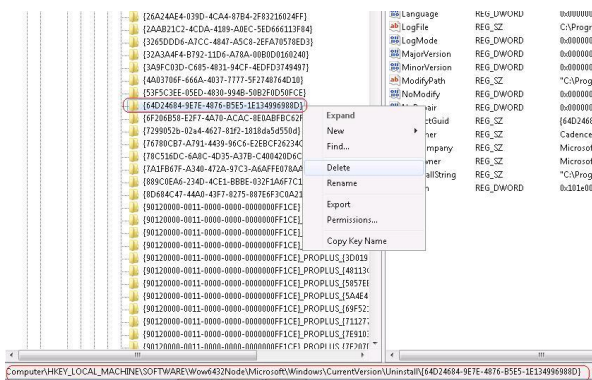
HKEY_LOCAL_MACHINE\SOFTWARE\Microsoft\Windows\CurrentVersion\Uninstall\{GUID}

把这个 GUID 删除掉就可以了！

二、以下程序为 16.5 手动清理安装信息的方法。

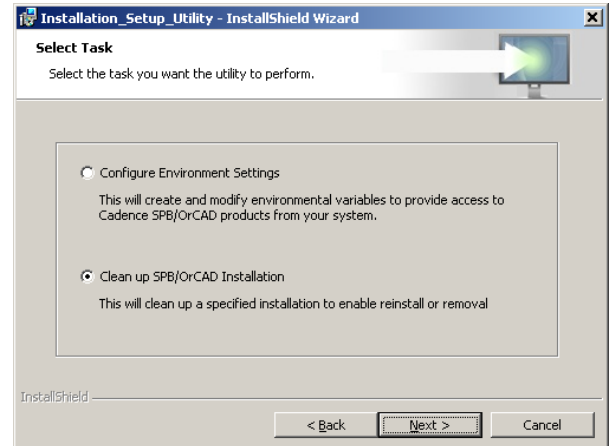
对于 Window7 32 位手动清理安装信息的方法跟上边所述的方法是一致的，对于 Window7 64 位的系统，查找 GUID 的方式同上述方法一致，但是打开注册表编辑器以后查找注册表中软件 GUID 的路径却是不同的。打开注册表编辑器以后依下述路径查找 GUID。

Computer\HKEY_LOCAL_MACHINE\software\wow6432node\Microsoft\Windows\Currentversion\Uninstall\{GUID}

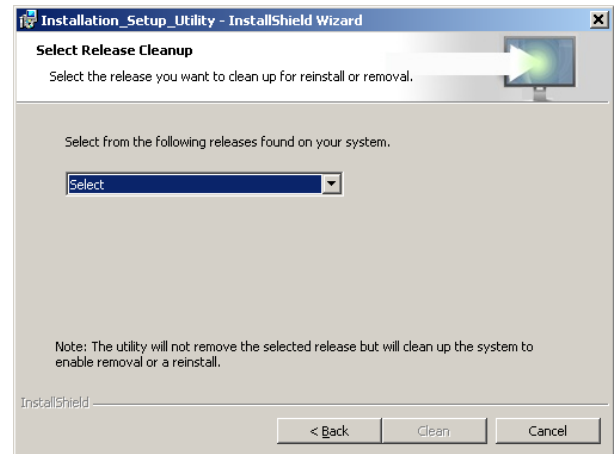


三、如果上述方法仍然无法解决的话，请下载这个解决方案同网页的附件”installation_setup_utility”这个小软件。

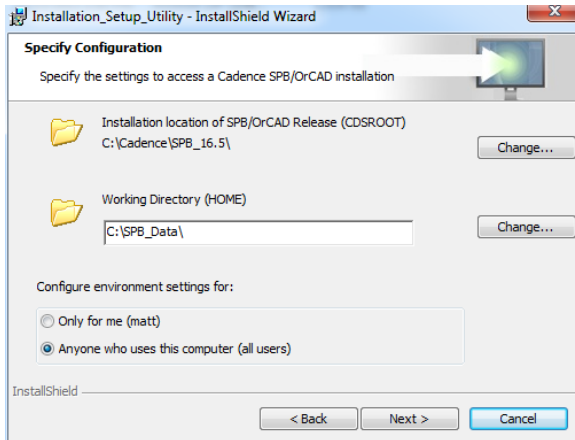
下载以后解压缩，直接运行即可，打开以后接受许可等信息，到如下界面。



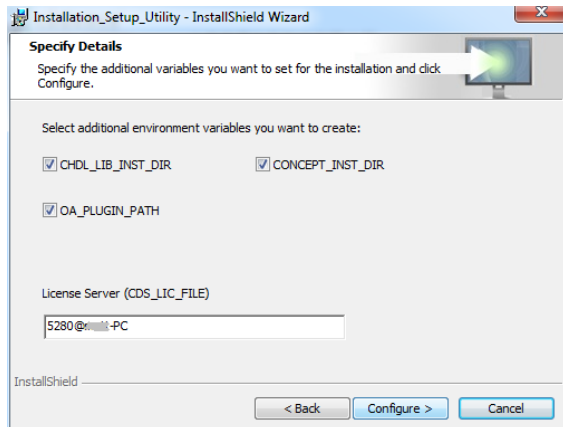
点击 Next 进入下一步去选择要清理安装信息的版本。



在“Select”中选择要清理安装信息的版本点击“Clean”，即可清理安装信息。



点击“下一步”来配置更多的信息。



点击“Configure”进行配置，并结束。

Comtech 解决方案

- Cadence PCB 设计平台建设
- ECAD/CIS 库平台建设
- Allegro 软件二次开发
- PCB 项目设计及仿真外包服务
- Cadence 软件培训服务

Comtech 优势

- 实力雄厚的资深技术团队，多名 10 年以上经验的 FAE
- 丰富的 PCB 设计/EDA 平台建设等实践经验
- 出色的二次开发能力，为客户提供各种定制化开发需求
- 高效的技术服务平台，通过电话/邮件/Web/BBS，及时帮客户解决各类软件使用/设计相关问题
- 实战指导、项目现场支持等特色服务
- 最新技术资料下载客户专享通道，包括软件使用技巧、设计经验、国外技术文献翻译等
- 为客户提供量身定制的全面的针对性培训服务

联系方式

总部：深圳市南山区高新技术产业园南区创维大厦 C 座 15 楼

产品经理

联系人：王其平

手机：18049720018

电话：021-51696680-8063

传真：021-52370712

邮件：QipingWang@comtech.com.cn

地址：上海市徐汇区桂平路 426 号华鑫商务中心 2 号楼 7 层 03-04 室

邮编：200050

华东地区

联系人：陈敏敏

手机：18017922811

电话：021-51696680-8057

传真：021-52370712

邮件：PeterChen@comtech.com.cn

地址：上海市徐汇区桂平路426号华鑫商务中心2号楼7层03-04室

邮编：200050

华南及西部地区

联系人：谭波涛

手机：15920086575

电话：0755-26744082

传真：0755-26743385

邮件：terrytan@comtech.com.cn

地址：深圳市南山区高新科技园创维大厦C座15楼

邮编：518057

华北地区

联系人：党建成

手机：18010161381

电话：010-51726678-821

传真：010-51727874

邮件：SudyDang@comtech.com.cn

地址：北京市海淀区中关村大街1号海龙大厦14层北区1418-21