

Table	PART NUMBER	DESCRIPTION	Part	Footprint
3_Parts	CDN-IC-0004	Video 8-BIT Digital to Analog Converters SO20.TLC5602DW	IC	TLC5602
3_Parts	CDN-RES-0313	Precision Thick Film Chip Resistor 10k 150V 0.125W 1%	Resistor	RES
3_Parts	CDN-RES-0269	Precision Thick Film Chip Resistor 1500hm 150V 0.125W 1%	Resistor	RES

Capture CIS 的 Relational_Table 配置

Capture CIS 所需的数据库可以是支持 ODBC 的 Microsoft 的 Excel、Access、SQL 等。通常，绝大多数公司都会把物料按照类型进行分类，每一类型的物料都单独一张表格，以便区分不同类型的物料或物料属性。

有些公司会把这个数据库与公司的 ERP/PDM/PLM 等企业级数据库做链接，这会导致每个物料的属性非常繁多，在设计时需要的属性只有一部分，其他属性只是在设计时候作为参考查询。Capture CIS 提供了一种方案可以实现这些企业的设计配置需求。

Relational Table

数据库中每一行代表一个物料，每一列代表一种物料属性。除了包含部分数据属性的表(后续称为主表)，还可以创建具有关系的表，称为 **Relational Table**。

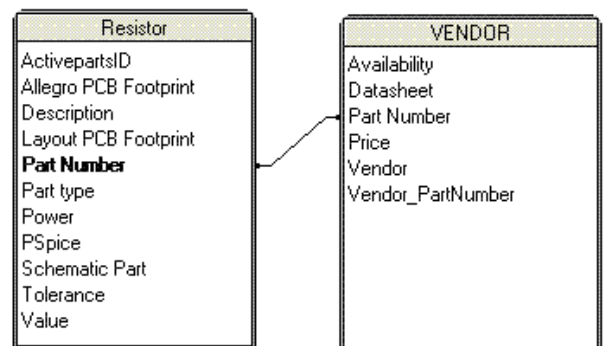
例如您可以把创建一个包括供应商的表，以支持每个物料对应多个供应商。**注意**：Capture CIS 支持主表和 **Relational Table** 之间一对多数据库关系。

Table	Part Number	MPN	Distributor	Description	Location
1	Relational_table\$	CT002009	MPN0016	Digi-Key	Qiyue

Table	Part Number	Part Type	Value	Description	Schematic Part	PCB Footprint
1	Resistor\$	CT002004	Carbon	680K	Carbon Film R/R	0402R
2	Resistor\$	CT002009	Carbon	750K	Carbon Film R/R	0803R

Relational Table 对应关系

CIS 允许您在部件中创建和使用关系表数据库。这些表必须具有一对多关系您的零件信息(主)表。例如，数据库可能包含具有多个供应商/制造部件的供应商表中的一个公司部件号。这个结构允许您查询主表和关系表的数据。



配置 Relational Table 的字段

Relational Table 的配置非常简单，设定好与主表的关系，创建表的数据，存放同一个数据库是最基本的要求。在完成新创建的配置文件或修改已有的配置文件，选中 Relational Database 选项卡进行操作。

Configure Database				
Part Database Part Reference Associations Administrative Preferences Relational Database				
Set Relational Data				
	Primary Table Name	Primary Key	Relational Table	View Name
1	Capacitor\$			
2	Resistor\$			
3	Relational_table\$			

配置 Relational Table 包含以下字段:

Primary Table Name:

配置关系数据表过程中数据库的主表, 唯一的只读字段

Primary Key:

主表与关系表对应匹配的主键

Relational Table:

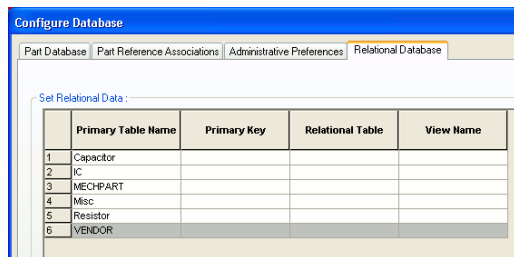
配置关系数据表过程中数据库的关系表

View Name:

查询时显名

配置 Relational Table 步骤

首先, 确保处于“配置”的“Relational Database”选项卡, 数据库包含主表和关系表的行 (如下图所示)。

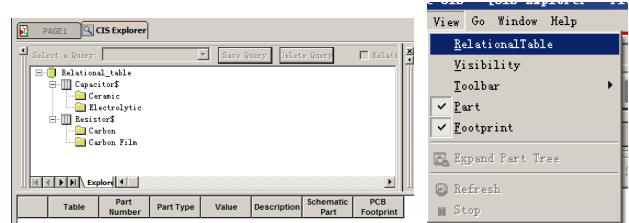


1. 从下拉列表选择主键字段: 下拉列表会显示表中的所有字段。通常会选用 Part Number
2. 选择需要使用的关系表: 下拉列表会显示数据库中的表的列表
3. 在“View Name”字段中, 输入相应命名(可不用输入)
4. 对所有需要设置的每个表重复步骤 1 到 3
5. 单击“OK”完成配置

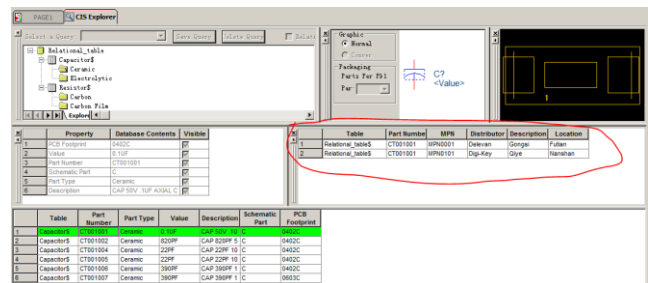
使用 Relational Table

启动 Capture CIS 打开或新建项目, 调出 CIS Explorer.

选择打开相应窗体:



根据参数或查询条件选中设计所需的物料, 这时与物料相关的属性将完全呈现出来。



配置 Relational Table 可以将物料的众多属性隔离区分, 利用主表与 Relational Table 的一对多的关系, 同一物料的不同来料可以更清晰的展示给设计者。

Comtech 解决方案

- Cadence PCB 设计平台建设
- ECAD/CIS 库平台建设
- Allegro 软件二次开发
- PCB 项目设计及仿真外包服务
- Cadence 软件培训服务

Comtech 优势

- 实力雄厚的资深技术团队，多名 10 年以上经验的 FAE
- 丰富的 PCB 设计/EDA 平台建设等实践经验
- 出色的二次开发能力，为客户提供各种定制化开发需求
- 高效的技术服务平台，通过电话/邮件/Web/BBS，及时帮客户解决各类软件使用/设计相关问题
- 实战指导、项目现场支持等特色服务
- 最新技术资料下载客户专享通道，包括软件使用技巧、设计经验、国外技术文献翻译等
- 为客户提供量身定制的全面的针对性培训服务

联系方式

科通数字技术有限公司

总部：深圳市南山区高新南九道微软科通大厦 8-11 层

产品经理：王其平

手机：18049720018

邮件：QipingWang@comtech.com.cn

地址：上海市徐汇区桂平路 426 号华鑫商务中心 2 号楼 7 层 03-04 室

华东地区

联系人：陈敏敏

手机：18017922811

邮件：PeterChen@comtech.com.cn

地址：上海市徐汇区桂平路 426 号华鑫商务中心 2 号楼 7 层 03-04 室

华南及西部地区

联系人：谭波涛

手机：15920086575

邮件：terrytan@comtech.com.cn

地址：深圳市南山区高新南九道微软科通大厦 8-11 层

华北地区

联系人：党建成

手机：18010161381

邮件：SudyDang@comtech.com.cn

地址：北京市海淀区中关村大街 1 号海龙大厦 14 层北区 1418-21