

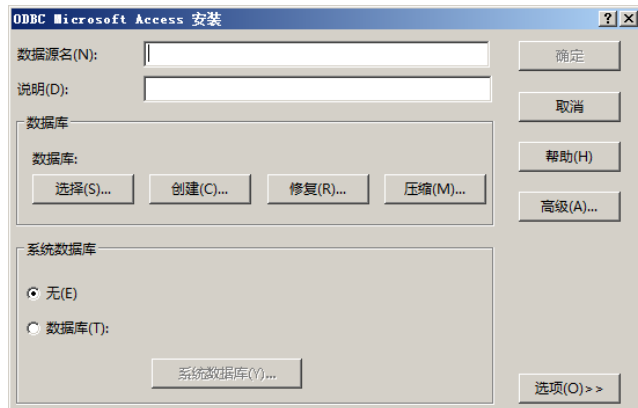


二、根据需求选择添加新的 DSN 或修改已有的 DSN，本文以添加新的 DSN 为例：选择添加，出现的对话框中如下

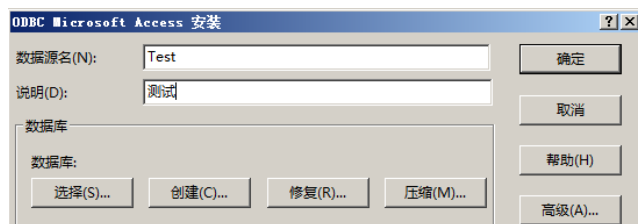


选择已安装驱动程序的数据源，若条目里没有要配置的数据源格式，请先安装相应的数据源驱动程序。

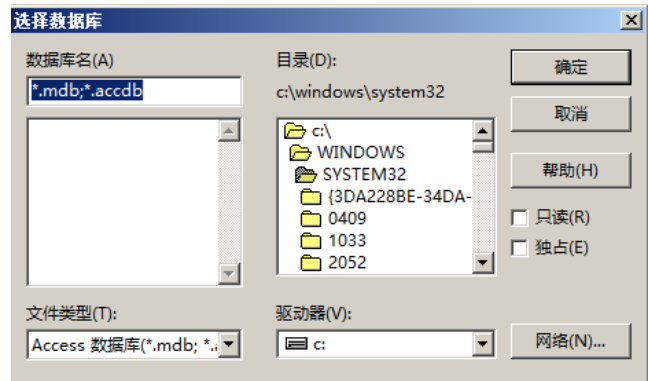
三、选择“Microsoft Access Driver (\*.mdb)”，选择“完成”：



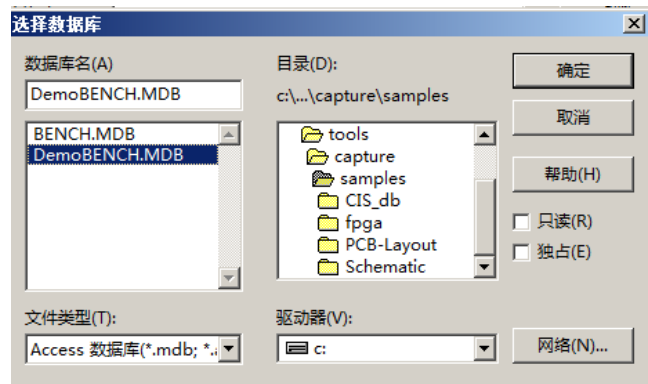
输入数据源名和说明



四、选择数据库位置，选择“选择”：

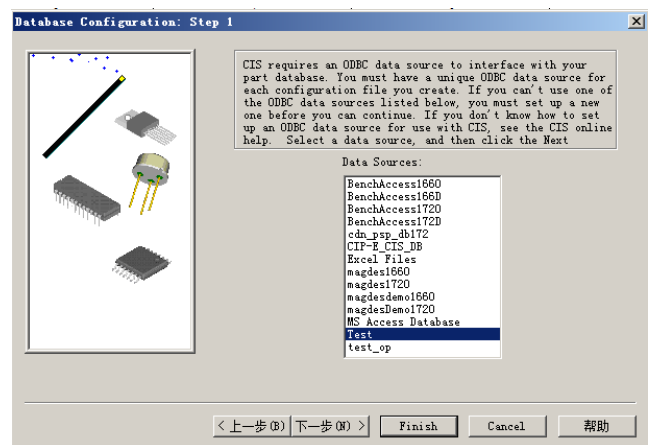


选择数据库的位置



选择“确定”完成数据源的设置。

五、打开 Capture，选择 CIS Configuration，确认配置数据源



### Comtech 解决方案

- Cadence PCB 设计平台建设
- ECAD/CIS 库平台建设
- Allegro 软件二次开发
- PCB 项目设计及仿真外包服务
- Cadence 软件培训服务

### Comtech 优势

- 实力雄厚的资深技术团队，多名 10 年以上经验的 FAE
- 丰富的 PCB 设计/EDA 平台建设等实践经验
- 出色的二次开发能力，为客户提供各种定制化开发需求
- 高效的技术服务平台，通过电话/邮件/Web/BBS，及时帮客户解决各类软件使用/设计相关问题
- 实战指导、项目现场支持等特色服务
- 最新技术资料下载客户专享通道，包括软件使用技巧、设计经验、国外技术文献翻译等
- 为客户提供量身定制的全面的针对性培训服务

### 联系方式

总部：深圳市南山区高新科技园高新南九道 55 号微软科通大厦  
11 楼

#### 产品经理

联系人：王其平  
手机：18049720018  
电话：021-51696680-8063  
传真：021-52370712  
邮件：QipingWang@comtech.com.cn

地址：上海徐汇桂平路 426 号华鑫商务中心 2 号楼 7 层 03-04 室

### 华东地区

联系人：陈敏敏  
手机：18017922811  
电话：021-51696680-8057  
传真：021-52370712  
邮件：PeterChen@comtech.com.cn

地址：上海徐汇桂平路 426 号华鑫商务中心 2 号楼 7 层 03-04 室

### 华南及西部地区

联系人：谭波涛  
手机：15920086575  
电话：0755-26744082  
传真：0755-26743385  
邮件：terrytan@comtech.com.cn

地址：深圳市南山区高新科技园高新南九道 55 号微软科通大厦  
10 楼

### 华北地区

联系人：王其平  
手机：18049720018  
电话：010-51726678-821  
传真：010-51727874  
邮件：QipingWang@comtech.com.cn

地址：北京市海淀区海淀北二街 8 号中关村 SOHO B 座 909-910