



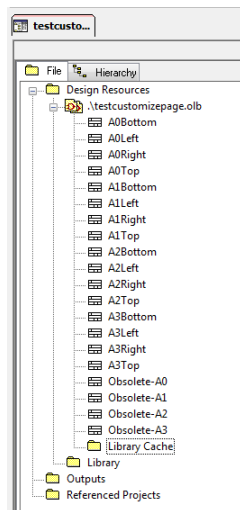
## 用户自定义 Capture 图纸格式

自从 OrCAD 开放 Tcl/Tk 编程接口之后，OrCAD 软件的自定义功能得到前所未有的提高，下面主要介绍用户如何利用这种方法自定义 Capture 图纸的格式。

1. 首先用户需要自己准备好不同的图纸格式的模板，比如 A4、A3、A2、A1、A0 等，每种格式的模板又分为 Top、Left、Bottom 和 Right 四个部分，也就是图纸边框的四条边框格式。

Capture 在安装目录下为用户准备了一些可以参考的模板，该模板位于

C:\Cadence\SPB\_16.6\tools\capture\tclscripts\capCustomSamples 这个目录下，名为 TESTCUSTOMIZEPAGE.OLB，打开该模板可以看到如下视图：



从上图我们可以看到每个大小的图纸都分为 Bottom、Left、Right 和 Top 四个组成部分。下图是其中 Bottom 打开后看到的结果。



用户参照上面的模板绘制好自己公司所要使用的模板，一起放在 TESTCUSTOMIZEPAGE.OLB 这个符号库中。

2. 使用文本编辑器打开 C:\Cadence\SPB\_16.6\tools\capture\tclscripts\capCustomSamples 目录下的 capCustomizePage.tcl 文件，如下所示：

```
capCustomizePage.tcl x
0 10 20 30 40 50 60 70 80 90
1 #
2 # WARRANTY: NONE. THIS PROGRAM WAS WRITTEN AS "SHAREWARE" AND IS AVAILABLE AS IS
3 # AND MAY NOT WORK AS ADVERTISED IN ALL ENVIRONMENTS. THERE IS NO
4 # SUPPORT FOR THIS PROGRAM
5 # NOTE: YOU ARE STRONGLY ADVISED TO BACKUP YOUR DESIGN
6 # BEFORE RUNNING THIS PROGRAM
7 # TCL file: capCustomizePage.tcl
8 # contains OrCAD Capture CustomTitleBlock until while new page creation
9 #
10 #
11
12 package require Tcl 8.4
13 package provide capCustomizePage 1.0
14
15
16 namespace eval ::capCustomizePage {
17 }
18
19
20 proc ::capCustomizePage::onPagePreCreate { pPage } {
21     SetOptionBool ShowOnlyPageSizeSelection TRUE
22     catch {Menu "Options:Design Template"}
23     SetOptionBool ShowOnlyPageSizeSelection FALSE
24 }
25
26
27 proc ::capCustomizePage::onPagePostCreate { pPage } {
28     ::capCustomizePage::AddPageTitleLocks $pPage
29 }
30
31
32
33 proc ::capCustomizePage::onPageSizeChange { pPage } {
34     ::capCustomizePage::AddPageTitleLocks $pPage
35 }
36
37 }
38
39 proc ::capCustomizePage::doHelp { } {
```

定位到下图中的部分:

```

set lPlaceTitleBlocks 0

switch $lSizeName {

  "A4" {

  }

  "A3" {
    set lPlaceTitleBlocks 1

    set lLeftTitleBlock   "A3Left"
    set lRightTitleBlock  "A3Right"
    set lTopTitleBlock    "A3Top"
    set lBottomTitleBlock "A3Bottom"
  }

  "A2" {
    set lPlaceTitleBlocks 1

    set lLeftTitleBlock   "A2Left"
    set lRightTitleBlock  "A2Right"
    set lTopTitleBlock    "A2Top"
    set lBottomTitleBlock "A2Bottom"
  }

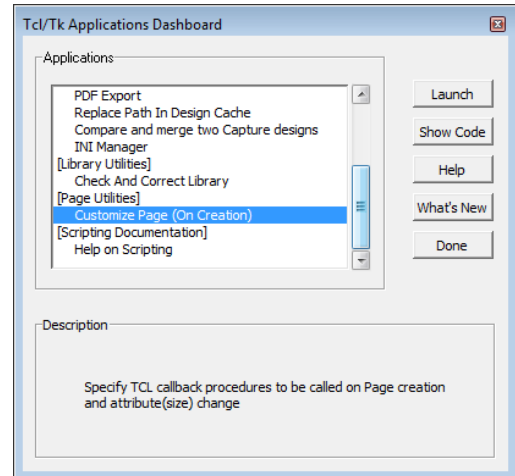
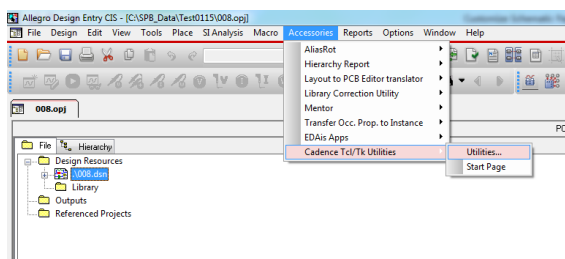
  "A1" {
    set lPlaceTitleBlocks 1

    set lLeftTitleBlock   "A1Left"
    set lRightTitleBlock  "A1Right"
    set lTopTitleBlock    "A1Top"
    set lBottomTitleBlock "A1Bottom"
  }
}

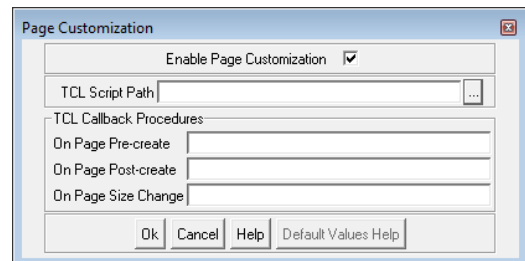
```

把其中的 AnLeft、AnRight、AnTop 和 AnBottom 更换为自己公司的模板的名称。然后把修改好的文件保存。

3. 打开 OrCAD Capture 软件，然后打开一个工程，在 Project Manager 界面下选中该工程的 dsn 文件，然后打开 Accessories→Cadence Tcl/Tk Utilities→Utilities...菜单，如下所示:



在上面窗口的左边选中 Customize Page (On Creation)，然后双击或点击右边的 Launch 按钮，弹出如下视图:



勾选 Enable Page Customization 选项，并点击浏览，将 TCL Script Path 指向 C:\Cadence\SPB\_16.6\tools\capture\tclscripts\capCustomSamples 目录下的 capCustomizePage.tcl 文件。在下面的三个 TCL Callback Procedures 中分别填写:

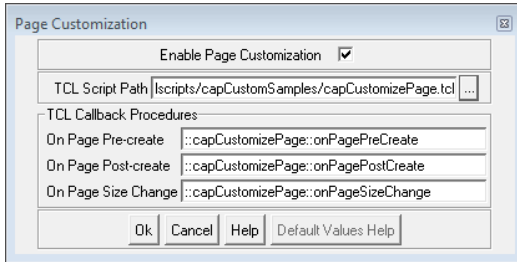
```
::capCustomizePage::onPagePreCreate
```

```
::capCustomizePage::onPagePostCreate
```

```
::capCustomizePage::onPageSizeChange
```

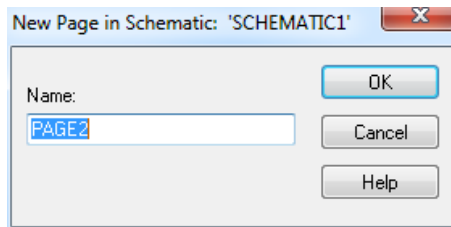
这三个设置分别表示在创建 Page 之前修改边框格式，

在创建 Page 之后修改边框格式和改变图纸大小时修改边框格式。填好之后如下所示:

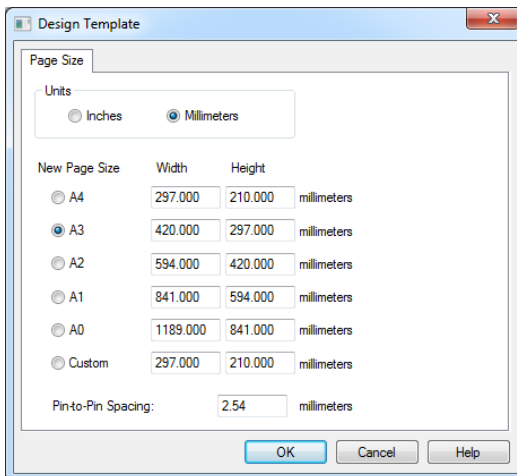


设置完成之后点击 OK。

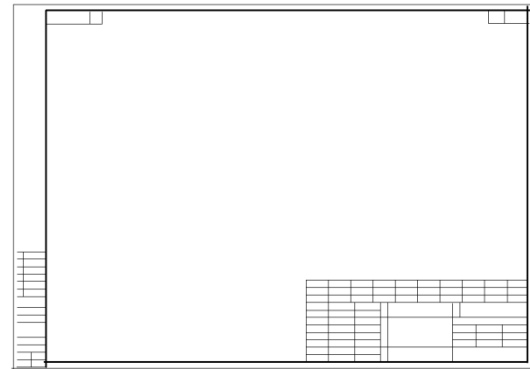
4. 在打开的工程中新增加一个 Page，弹出如下窗口：



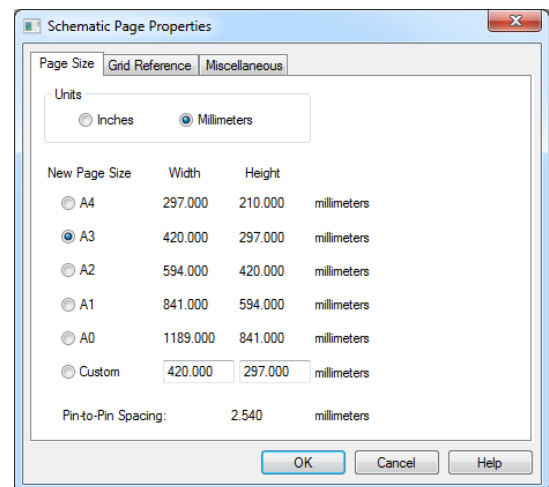
点击 OK 后，弹出下面的窗口：



点击 OK，打开新创建的原理图页面，如下所示：



5. 对于已经添加好的页面，在 Options 菜单中选择 Schematic Page Properties..., 弹出如下窗口：



选择好图纸大小后点击 OK 即可。

## Comtech 解决方案

- Cadence PCB 设计平台建设
- ECAD/CIS 库平台建设
- Allegro 软件二次开发
- PCB 项目设计及仿真外包服务
- Cadence 软件培训服务

## Comtech 优势

- 实力雄厚的资深技术团队，多名 10 年以上经验的 FAE
- 丰富的 PCB 设计/EDA 平台建设等实践经验
- 出色的二次开发能力，为客户提供各种定制化开发需求
- 高效的技术服务平台，通过电话/邮件/Web/BBS，及时帮客户解决各类软件使用/设计相关问题
- 实战指导、项目现场支持等特色服务
- 最新技术资料下载客户专享通道，包括软件使用技巧、设计经验、国外技术文献翻译等
- 为客户提供量身定制的全面的针对性培训服务

## 联系方式

总部：深圳市南山区高新科技园高新南九道 55 号微软科通大厦 11 楼

### 产品经理

联系人：王其平

手机：18049720018

电话：021-51696680-8063

传真：021-52370712

邮件：QipingWang@comtech.com.cn

地址：上海市徐汇区桂平路 426 号华鑫商务中心 2 号楼 7 层 03-04 室

## 华东地区

联系人：陈敏敏

手机：18017922811

电话：021-51696680-8057

传真：021-52370712

邮件：PeterChen@comtech.com.cn

地址：上海市徐汇区桂平路 426 号华鑫商务中心 2 号楼 7 层 03-04 室

## 华南及西部地区

联系人：谭波涛

手机：15920086575

电话：0755-26744082

传真：0755-26743385

邮件：terrytan@comtech.com.cn

地址：深圳市南山区高新科技园高新南九道 55 号微软科通大厦 10 楼

## 华北地区

联系人：王其平

手机：18049720018

电话：010-51726678-821

传真：010-51727874

邮件：QipingWang@comtech.com.cn

地址：北京市海淀区海淀北二街 8 号中关村 SOHO B 座 909-910